



# CONSEIL COMMUNAUTAIRE

## Trombinoscope des membres



Composé des **28 conseillers communautaires**, le conseil communautaire est l'organe délibérant qui a la même fonction qu'un conseil municipal. Il règle par ses délibérations, les affaires qui sont de la compétence de la Communauté de Communes.

### Le BUREAU COMMUNAUTAIRE



**Gilles PEGUET**  
Président  
Maire de Taninges



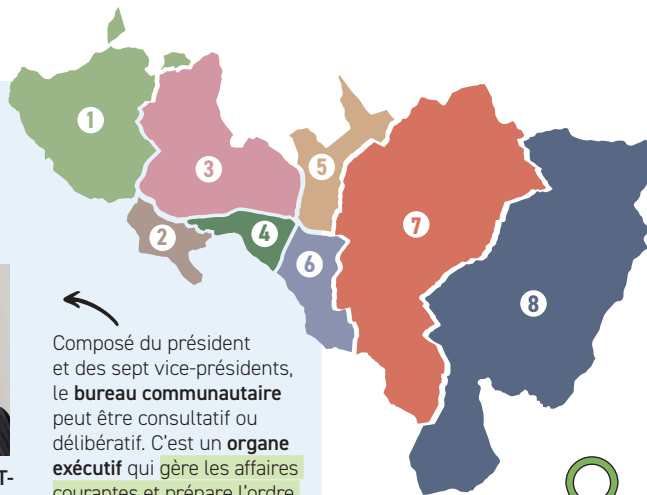
**Cyril CATHELINÉAU**  
1<sup>er</sup> vice-président  
Maire de Châtillon-sur-Cluses



**Sylvie ANDRES**  
2<sup>ème</sup> vice-présidente  
Maire de La Rivière-Enverse



**Cédric MIONNET-PERDU**  
3<sup>ème</sup> vice-président  
Maire de Sixt-Fer-à-Cheval



Composé du président et des sept vice-présidents, le **bureau communautaire** peut être consultatif ou délibératif. C'est un **organe exécutif** qui gère les affaires courantes et prépare l'ordre du jour des réunions du conseil communautaire.



Le territoire de la Communauté de Communes des Montagnes du Giffre est composé de huit communes :

- 1 Mieussy
- 2 Châtillon-sur-Cluses
- 3 Taninges
- 4 La Rivière-Enverse
- 5 Verchaix
- 6 Morillon
- 7 Samoëns
- 8 Sixt-Fer-à-Cheval



**Laurence GIRARD**  
4<sup>ème</sup> vice-présidente  
Adjointe à Mieussy



**Bernard DAZZA**  
5<sup>ème</sup> vice-président  
Adjoint à Samoëns



**Laurent TRONCHET**  
6<sup>ème</sup> vice-président  
Maire de Morillon



**Mickaël GRENECHE**  
7<sup>ème</sup> vice-président  
Maire de Verchaix



**Nadine ORSAT**  
Adjointe à Châtillon-sur-Cluses



**Olivier BELLEGO**  
Adjoint à Châtillon-sur-Cluses



**Xavier BOSSUT**  
Maire de Mieussy



**Jean GAUDIN**  
Adjoint à Mieussy



**Claudine DEMIERRE**  
Conseillère à Mieussy



**Nora BÉRIOU**  
Conseillère à Mieussy



**Christine MOUTTON**  
Adjointe à Morillon

### Les autres élus du CONSEIL COMMUNAUTAIRE



**Rénauld VAN CORTENBOSCH**  
Adjoint à La Rivière-Enverse



**François SIMOND**  
Maire de Samoëns



**Patricia BARBIER**  
Adjointe à Samoëns



**Anaïs CESCA**  
Adjointe à Samoëns



**Xavier DAVERGNE**  
Conseiller à Samoëns



**Emmanuel MOCCAND-JACQUET**  
Conseiller à Sixt-Fer-à-Cheval



**Rachel ROBLES**  
Adjointe à Taninges



**Carine BIGOT**  
Adjointe à Taninges



**Stéphanie BROUSMICHE**  
Adjointe à Taninges



**Eric GAZANION**  
Adjoint à Taninges



**Baptiste POTEI**  
Conseiller à Taninges



**Henri CHARLES**  
Conseiller à Taninges



**Christophe LEGER**  
Adjoint à Verchaix