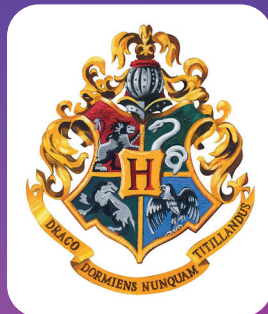




ACCUEIL DE LOISIRS La Marmotte



VACANCES D'HIVER / 19 février > 1^{er} mars 2024



"Un hiver à Poudlard !"

 **Programme** à l'intérieur du dépliant

L'accueil de loisirs

La Marmotte est un dispositif géré par la Communauté de Communes des Montagnes du Giffre. Dédié aux loisirs et à la détente, il est ouvert aux enfants de 3 à 10 ans.

Il s'appuie sur une équipe d'animateurs, et vise à favoriser l'apprentissage du vivre ensemble et la citoyenneté. Les activités répondent à des objectifs qui permettent l'épanouissement des enfants.

Accueil 3/5 ans

Ecole maternelle publique de Samoëns



Bon à savoir !

L'accueil s'effectue à l'école maternelle publique de Samoëns (184 route de Taninges)

> **Accueil le matin** : 7h30/9h30 | **Départ l'après-midi** : 16h30/18h30

+ de détails sur le "déroulé d'une journée type" sur la dernière page du dépliant

*La baguette ensorcelée
du grand sorcier a disparu...
Viens aider les apprentis
sorciers à la retrouver !*

**Prépare-toi à vivre
de grandes aventures
et à découvrir les secrets
de l'école de magie !**



VENDREDI 23 FEVRIER

Sortie "médiathèque"

À Samoëns

MERCREDI 28 FEVRIER

Sortie "neige"

Selon la météo

Prévoir affaires de neige



Recommandations

- Le repas et le goûter sont compris dans le forfait journalier.
- Prévoir un sac avec drap, oreiller et doudou.
- Prévoir une paire de chaussons, des affaires de rechange et une gourde.



Accueil 6/10 ans

Site La Marmotte / Samoëns



Bon à savoir !

L'accueil s'effectue sur le site de **La Marmotte à Samoëns** (250 route des Pététrets)

> **Accueil le matin** : 7h30/9h30 | **Départ l'après-midi** : 16h30/18h30

+ de détails sur le **"déroulé d'une journée type"** sur la dernière page du dépliant

L'univers de Poudlard est à la Marmotte... Avec l'aide des mentors, équipe-toi tel un sorcier et viens résoudre le mystère qui s'y cache, pour ainsi remporter la coupe des 4 maisons !



MERCREDI 21 FEVRIER
Journée "inuits"

Sortie en raquettes
Prévoir affaires de neige



JEUDI 29 FEVRIER
Sortie "médiathèque"

À Samoëns



Recommandations

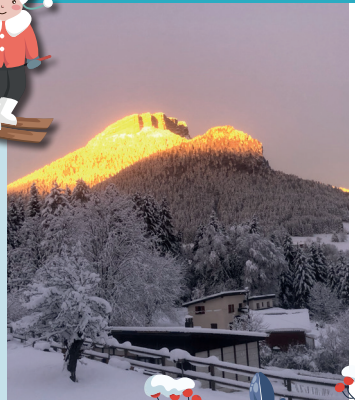
- Le repas et le goûter sont compris dans le forfait journalier.
- Prévoir une paire de chaussons, des affaires de rechange et une gourde.

Mini-séjour "Montagne"

Du **lundi 26 février** au **vendredi 1^{er} mars**

Au cœur du Parc Naturel de la Chartreuse, 5 jours entre « activités neige », découverte de nature, veillées...

- > **Hébergement** au **Domaine de Bens / Le Sappey-en-Chartreuse**,
- > 8 places maximum,
- > **Tarifs** : 155 à 225 euros la semaine, selon le quotient familial,
- > Une réunion d'information avec les familles aura lieu avant le départ.



7h30 / 9h30	Accueil échelonné des parents et des enfants
9h30 / 9h45	Rassemblement autour des fauteuils, échanges avec les enfants, explication du déroulement de la journée et des activités...
9h45 / 11h	Activités du matin
11h / 11h30	Jeux libres en extérieur ou en intérieur selon la météo
11h45/12h45 (3-5 ans) 12h/13h (6-10 ans)	Repas (ou pique-nique les jours de sorties)
13h / 15h (3-5 ans) 13h / 14h (6-10 ans)	> Temps calme (jusqu'à 14h pour les 6-10 ans) > Sieste / temps calme (jusqu'à 15 h pour les 3-5 ans)
15h / 16h (3-5 ans) 14h / 16h (6-10 ans)	Activités de l'après-midi
16h / 16h30	Goûter
16h30 / 18h30	Départ échelonné des parents et des enfants

TARIFS / JOURNEE (avec repas)					
Quotient familial	0-800	801-1100	1101-1500	1501-2000	+ 2001 / Hors CCMG
	16 €	17 €	19 €	22 €	24 €



A compter du lundi 5 février 2024,
toute annulation ou absence sans justificatif médical sera facturée.



→ Pour inscrire vos enfants, vous devez disposer d'un dossier d'inscription à jour auprès du service enfance-jeunesse.

Les dossiers d'inscription sont disponibles sur www.montagnesdugiffre.fr

→ Informations :

- **Inscriptions et facturation auprès de Chloé Busseti**, directrice des accueils de loisirs de la Communauté de Communes :
enfance-jeunesse@montagnesdugiffre.fr / 07 66 19 65 71
- **Animations/sorties auprès d'Adrien Lamotte** directeur-adjoint de l'accueil de loisirs "La Marmotte" :
a.lamotte@montagnesdugiffre.fr / 07 66 83 29 36

Nos partenaires



www.montagnesdugiffre.fr

Communauté de Communes des Montagnes du Giffre

508 avenue des Thézières | 74440 Taninges