



# ACCUEIL DE LOISIRS La Marmotte



VACANCES DE NOËL / 19 > 30 décembre 2022



## “La tête dans les étoiles”

 **Programme** à l'intérieur du dépliant

L'accueil de loisirs maternel et élémentaire des Montagnes du Giffre est un dispositif géré par la Communauté de Communes. Dédié aux loisirs et à la détente, il est ouvert aux enfants de 3 à 10 ans.

Il s'appuie sur une équipe d'animateurs, et vise à favoriser l'apprentissage du vivre ensemble et la citoyenneté. Les activités répondent à des objectifs qui permettent l'épanouissement des enfants.

# Accueil 3/5 ans

Ecole maternelle publique de Samoëns



## Bon à savoir !

L'accueil s'effectue à l'**école maternelle publique de Samoëns** (184 route de Taninges)

- ▶ Accueil le matin : 7h30/9h30 | Départ l'après-midi : 16h30/18h30
- ▶ Déjeuner : 11h45 | Goûter vers 16h
- ▶ Sieste/temps calme : 13h/15h

## SEMAINE 1

19 > 23 DECEMBRE

*Bienvenue à l'école des astronautes.*

**Avec vos instructeurs, partez à la découverte de l'espace et de ses mystères.**

*Une semaine qui tient en trois mots : s'amuser, fabriquer et découvrir !*



## SEMAINE 2

26 > 30 DECEMBRE

**Les zinzins de l'espace arrivent au centre de la petite Marmotte.**

*Venez les aider à comprendre les humains et à leur trouver un nouveau foyer pour Noël.*



## MERCREDI 21 DECEMBRE

### "Crazy School" à Annemasse

Départ de l'école de Samoëns à 9h15.

Pique-nique sur place.

Apporter jogging et chaussettes.



## MERCREDI 28 DECEMBRE

### "Sortie neige" au Col de Joux Plane

Repas à l'école de Samoëns

Apporter combinaison de ski, boots, gants et bonnets (ainsi que des affaires de rechange : pantalon, t-shirt, pull, chaussettes, baskets)



## Recommandations

- Le repas et le goûter sont compris dans le forfait journalier
- Un temps de sieste adapté est prévu après le repas
- Prévoir un sac avec drap, oreiller et doudou
- Prévoir une paire de chaussons et une gourde.



# Accueil 6/10 ans

## Site La Marmotte / Samoëns



### Bon à savoir !

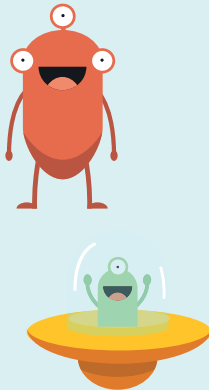
L'accueil s'effectue sur le site de **La Marmotte à Samoëns** (250 route des Pétérets)

- ▶ Accueil le matin : 7h30/9h30 | Départ l'après-midi : 16h30/18h30
- ▶ Déjeuner : 12h/13h | Goûter vers 16h

### SEMAINE 1

19 > 23 DECEMBRE

*D'étranges personnages venus du ciel arrivent à la Marmotte. Ils ont besoin d'aide pour retrouver leur chemin, car ils ont reçu une pluie d'étoiles qui les a rendus amnésiques. Parcourez l'espace pour les aider à retrouver leur mémoire !*



### SEMAINE 2

26 > 30 DECEMBRE

*Nous retrouvons les zinzins de l'espace pour cette dernière semaine de l'année. Embarquez avec eux dans leurs aventures !*



### JEUDI 22 DECEMBRE

#### "Crazy School" à Annemasse

Départ de l'école de Samoëns à 9h15.

Pique-nique sur place.

Apporter jogging et chaussettes.



### JEUDI 29 DECEMBRE

#### "Luge" le matin et "cinéma" l'après-midi

Repas à l'école de Samoëns

Apporter combinaison de ski, boots, gants et bonnets (ainsi que des affaires de rechange : pantalon, t-shirt, pull, chaussettes, baskets)



## Recommandations

- Le repas et le goûter sont compris dans le forfait journalier
- Prévoir une paire de chaussons et une gourde.



### TARIFS / JOURNEE (avec repas)

Quotient familial	0-600	601-1000	1001-1500	1501-2000	+ 2001 / Hors CCMG
	14.30 €	16.30 €	18.50 €	21.50 €	23 €



**A compter du jeudi 8 décembre 2022,**  
toute annulation ou absence sans justificatif médical sera facturée.

**Attention,** l'accueil de loisirs La Marmotte sera fermé le lundi 2 janvier 2023

→ Pour inscrire vos enfants, vous devez disposer d'un dossier d'inscription à jour auprès du service enfance-jeunesse.

Les dossiers d'inscription et les tarifs de l'accueil jeunes sont disponibles sur :

[www.montagnesdugiffre.fr](http://www.montagnesdugiffre.fr)

→ Informations :

- **Inscriptions et facturation auprès de Chloé Busseti,** directrice des accueils de loisirs de la Communauté de Communes :  
c.busseti@montagnesdugiffre.fr / 07 66 19 65 71
- **Animations auprès de Mathias Millang** référent de l'accueil de loisirs "La Marmotte" :  
m.millang@montagnesdugiffre.fr / 06 42 57 23 34

### Nos partenaires



[www.montagnesdugiffre.fr](http://www.montagnesdugiffre.fr)

Communauté de Communes des Montagnes du Giffre

508 avenue des Thézières | 74440 Taninges