

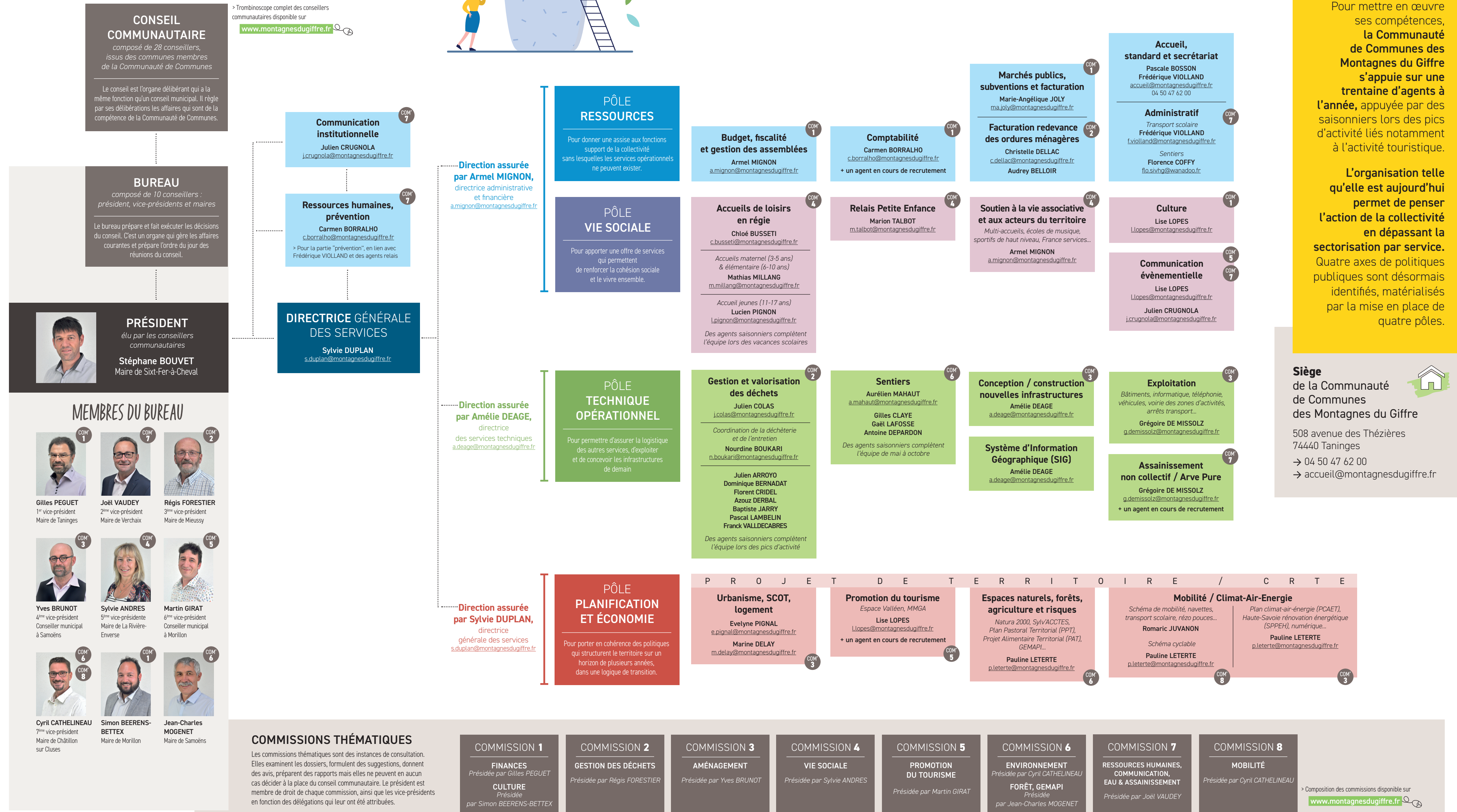


Pour mettre en œuvre ses compétences, la Communauté de Communes des Montagnes du Giffre s'appuie sur une trentaine d'agents à l'année, appuyée par des saisonniers lors des pics d'activité liés notamment à l'activité touristique.

L'organisation telle qu'elle est aujourd'hui permet de penser l'action de la collectivité en dépassant la sectorisation par service. Quatre axes de politiques publiques sont désormais identifiés, matérialisés par la mise en place de quatre pôles.

Siège
de la Communauté
de Communes
des Montagnes du Giffre

508 avenue des Thézières
74440 Taninges
→ 04 50 47 62 00
→ accueil@montagnesdugiffre.fr



> Trombinoscope complet des conseillers communautaires disponible sur www.montagnesdugiffre.fr

> Composition des commissions disponible sur www.montagnesdugiffre.fr